

Klosters



Einfamilienhaus mit schöner Aussicht und Sauna

Objekt	Einfamilienhaus mit ca. 109 m ² Wohn- und 993 m ² Grundstückfläche
Lage	Usser Sagarain, 7247 Saas im Prättigau
Baujahr	1970 renoviert 1995
Beschrieb	Das charmante Einfamilienhaus befindet sich an sonniger und ruhiger Lage in Saas im Prättigau. Die nahegelegene Bushaltestelle sorgt für gute Verbindungen nach Klosters. Dort befinden sich die Skigebiete Madrisa und Gotschna, welche Sommer und Winter eine moderne Erlebnis-Infrastruktur bieten. Das Haus besteht aus 2 Stockwerken und ist hell und rustikal gestaltet. Die herrliche Aussicht auf die Bergwelt und das Rauschen des Bergbaches sorgt für Entspannung und Ruhe. Im Winter kann man in der Sauna zusätzliche Wärme tanken.
Bewilligung	Ausländerbewilligung erhältlich
Bezug	nach Vereinbarung
Preis	CHF 750'000.— (inkl. 1 Garage und Wegerhütte)

FROSS
IMMOBILIEN

Bahnhofstrasse 4
7250 Klosters

Tel +41 81 420 00 88
Fax +41 81 420 00 87
Mail welcome@fross.ch

www.fross.ch



Beschrieb und Ansichten

Details

Das charmante Einfamilienhaus befindet sich am Südhang in Saas im Prättigau im Gebiet "Martels".

Wer gerne die Natur und Bergwelt geniesst, ist in Kürze an der Talstation der Madrisabahn, welche Sommer und Winter viel Attraktives bietet, sei es für Familien, Sportbegeisterte oder einfach nur zum Ausruhen und Genieszen.

Zum Haus gehören eine Garage und eine Wegerhütte. Das Haus ist in 2 Stockwerke aufgeteilt.

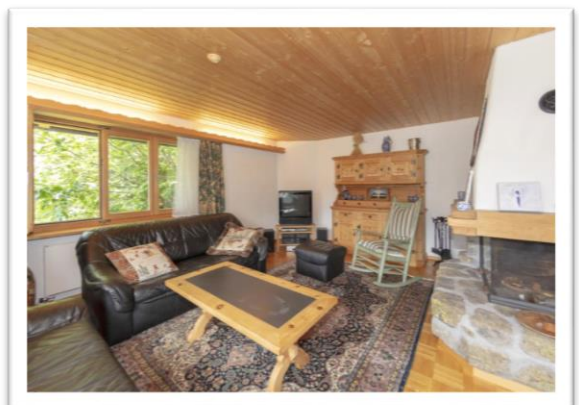
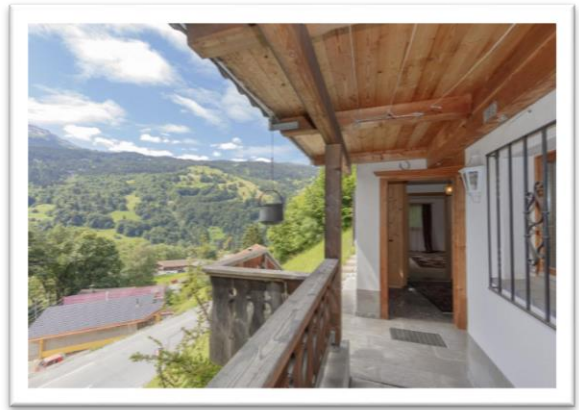
Im Erdgeschoss befinden sich die Garderobe, ein grosses Schlafzimmer, eine Nasszelle mit Dusche, welche mit der Sauna verbunden ist sowie ein kleiner Abstellraum. Eine grosszügige mit Teppich verlegte Treppe führt ins obere Stockwerk.

Dort befinden sich der ganze Wohn-, Ess- und Kochbereich sowie weitere Räume. Das grosse und helle Wohn- und Esszimmer sowie die Holzwände sorgen für eine gemütliche und rustikale Atmosphäre. Bei schönem Wetter kann man auf dem Balkon die Sonne und die herrliche Aussicht geniessen. Die Küche ist mit einem Geschirrspüler, Backofen und Glas-keramik-Kochfeld ausgestattet. Weiter befindet sich ein zweites Schlafzimmer, welches mit einer Nasszelle verbunden ist auf dieser Etage. Diese Nasszelle ist mit Badewanne und Dusche ausgestattet. Ein Waschraum mit Waschmaschine, Tumbler und einer zusätzlichen Toilette befindet sich gleich nebenan.

Das Wohnzimmer ist mit einem hellen Parkett verlegt. Das Esszimmer sowie die Schlafzimmer sind mit einem Teppich ausgestattet und die restlichen Räume zum Teil mit Keramikplatten oder einem Novilon verlegt.

Der Abstellraum im unteren Stock ist praktisch und bietet Platz für Stauraummöglichkeiten.

Das Haus wird mit einer Ölheizung beheizt.



Lageplan

