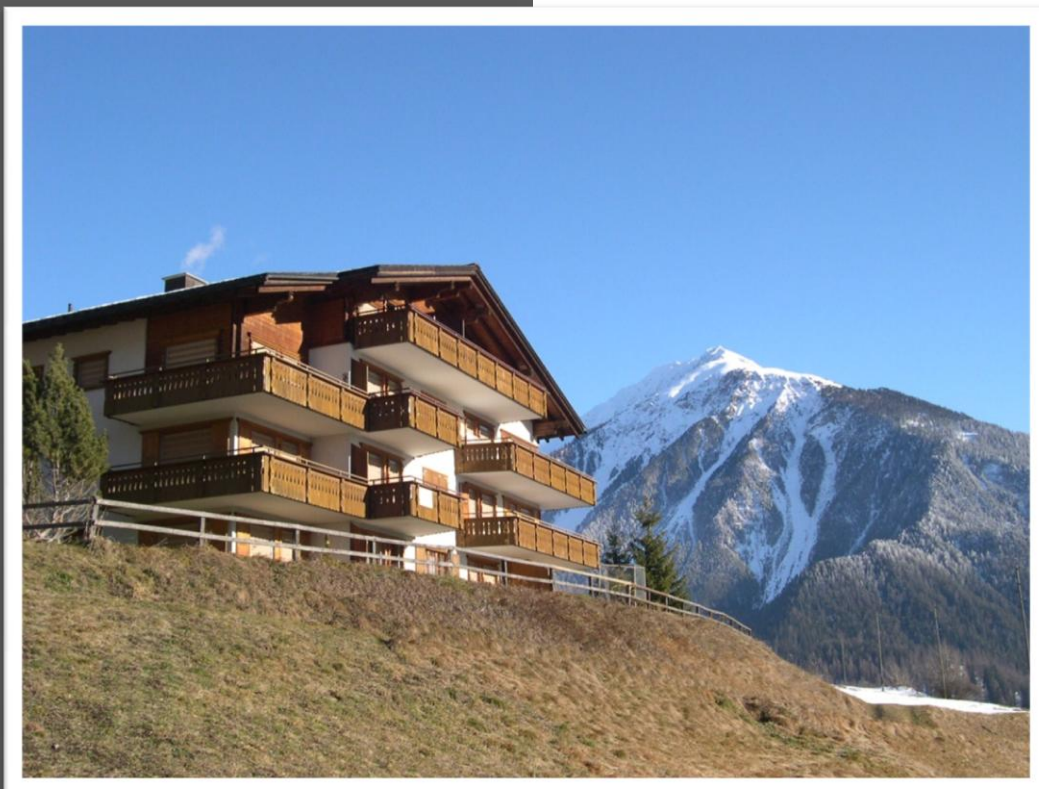


Schmitten



2 1/2-Zimmer-Wohnung

Objekt	2 1/2-Zimmer-Wohnung
Lage	Osterhubel, 7493 Schmitten
Wohnfläche	ca. 39 m ²
Baujahr	1988
Beschrieb	Helle und ruhig gelegene 2 1/2-Zimmer-Wohnung, ideal als Ferienwohnung für ein bis zwei Personen, mit herrlicher Aussicht auf die umliegende Bergwelt. Der Sitzplatz gegen Süden hin verspricht viel Sonnenschein von Mittags bis in die Abendstunden hinein. Nur wenige Gehminuten entfernt befindet sich das Dorfzentrum von Schmitten mit Einkaufsmöglichkeiten, Kirche und einem schönen Kinderspielplatz, sowie im Winter die offene Eisbahn und Langlaufloipe. Der Golfplatz sowie das attraktive Thermalbad mit Saunalandschaft von Alvaneu Bad sind nur ca. 5-10 Fahrminuten entfernt.
Bewilligung	Ausländerbewilligung erhältlich
Bezug	nach Vereinbarung
Preis	CHF 185'000.— (zzgl. Garagenplatz CHF 30'000.—)



Promenade 45
7270 Davos Platz

Tel +41 81 420 00 88

Fax +41 81 420 00 87

Mail welcome@fross.ch

www.fross.ch



Beschrieb und Ansichten

Details

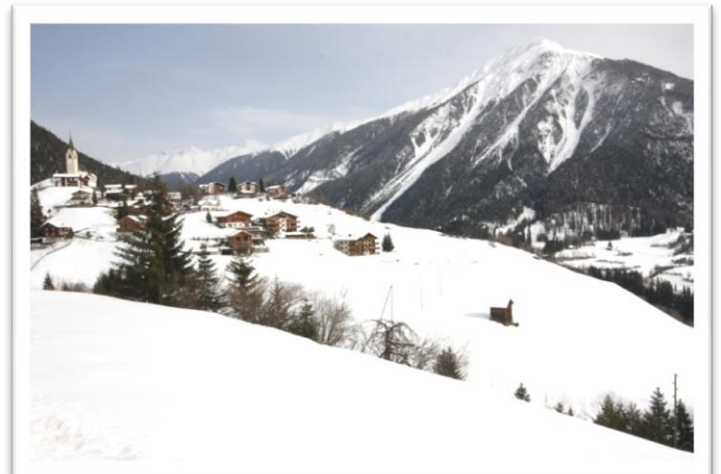
Die gemütliche 2 ½-Zimmer-Wohnung befindet sich im 1. Wohngeschoss der Liegenschaft "Eva". Das Wohn-/ Esszimmer ist mit einer grossen Fensterfront südseitig ausgestattet und wird dadurch fast den ganzen Tag von Licht durchflutet. Die angrenzende Kochnische verfügt über moderne Ausstattung mit 3-Platten-Kochherd, Geschirrspülmaschine, Backofen, grossem Kühlschrank sowie genügend Stauraum. Die Wohnung verfügt über ein geräumiges Schlafzimmer. Zusätzlicher Stauraum ist im Eingangsbereich vorhanden. Vom Wohnzimmer aus hat man Zugang auf den Sitzplatz, welcher eine Sicht von Ost über Süd bis West bietet.

Die Liegenschaft verfügt über eine eigene Einstellhalle. Ein Einstellplatz gehört zur Wohnung.

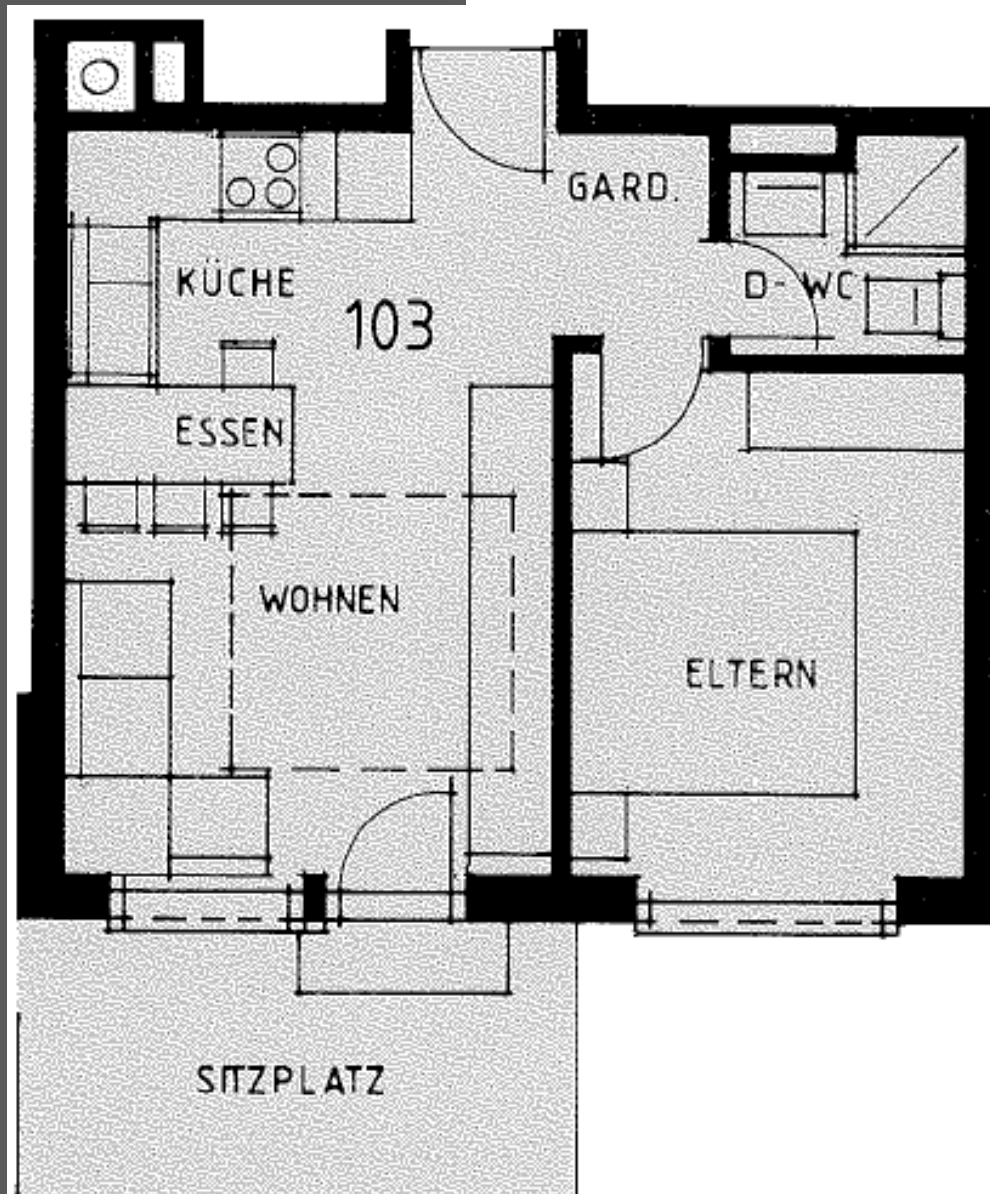
Zur Mitbenützung stehen zur Verfügung: Waschküche mit Waschmaschine und Tumbler, Lift, Kellerabteil.

Schmitten ist ein idyllisches und ruhiges Bergdorf am Sonnenhang des romantischen Albulatales. Es ist für sein mildes und gesundes Klima bekannt. Die Liegenschaft liegt im ruhigen Quartier „Osterhubel“ unterhalb des Dorfkerns von Schmitten. Die Bauweise des Hauses im Chaletstil fügt sich harmonisch in die Umgebung ein. Von der Postauto-Haltestelle, welche sich im Dorfzentrum befindet, erreicht man mit regelmässigen Verbindungen Wiesen, Davos, Alvaneu, Tiefencastel, Lenzerheide und Filisur. Davos mit seinen einzigartigen Skigebieten und einem grossen kulturellen Angebot ist in ca. 30 Autominuten erreichbar.

Die jährlichen Nebenkosten inkl. Anteil am Erneuerungsfonds belaufen sich auf ca. Fr. 3'700.—. Der derzeitige Stand (per 2013) des Erneuerungsfonds beträgt ca. Fr. 76'700.—.



Grundriss



Lageplan

